

**Obec Svídnice v souladu s ustanovením § 39 odst.1)
Zákona č. 128/2000 Sb.**

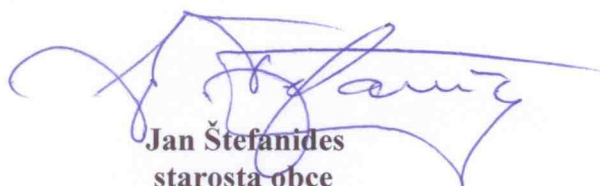
o obcích (obecní zřízení), ve znění pozdějších předpisů

zveřejňuje záměr obce

odprodat

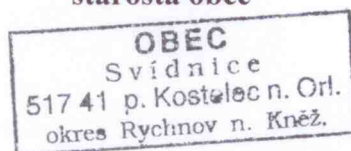
**pozemek parc.č. 880/7 o výměře 207 m² ostatní plocha v obci Svídnice
v katastrálním území Svídnice u Kostelce nad Orlicí. Přesný tvar a umístění pozemku je
vyznačeno na přiloženém geometrickém plánu.**

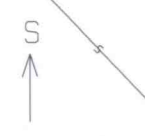
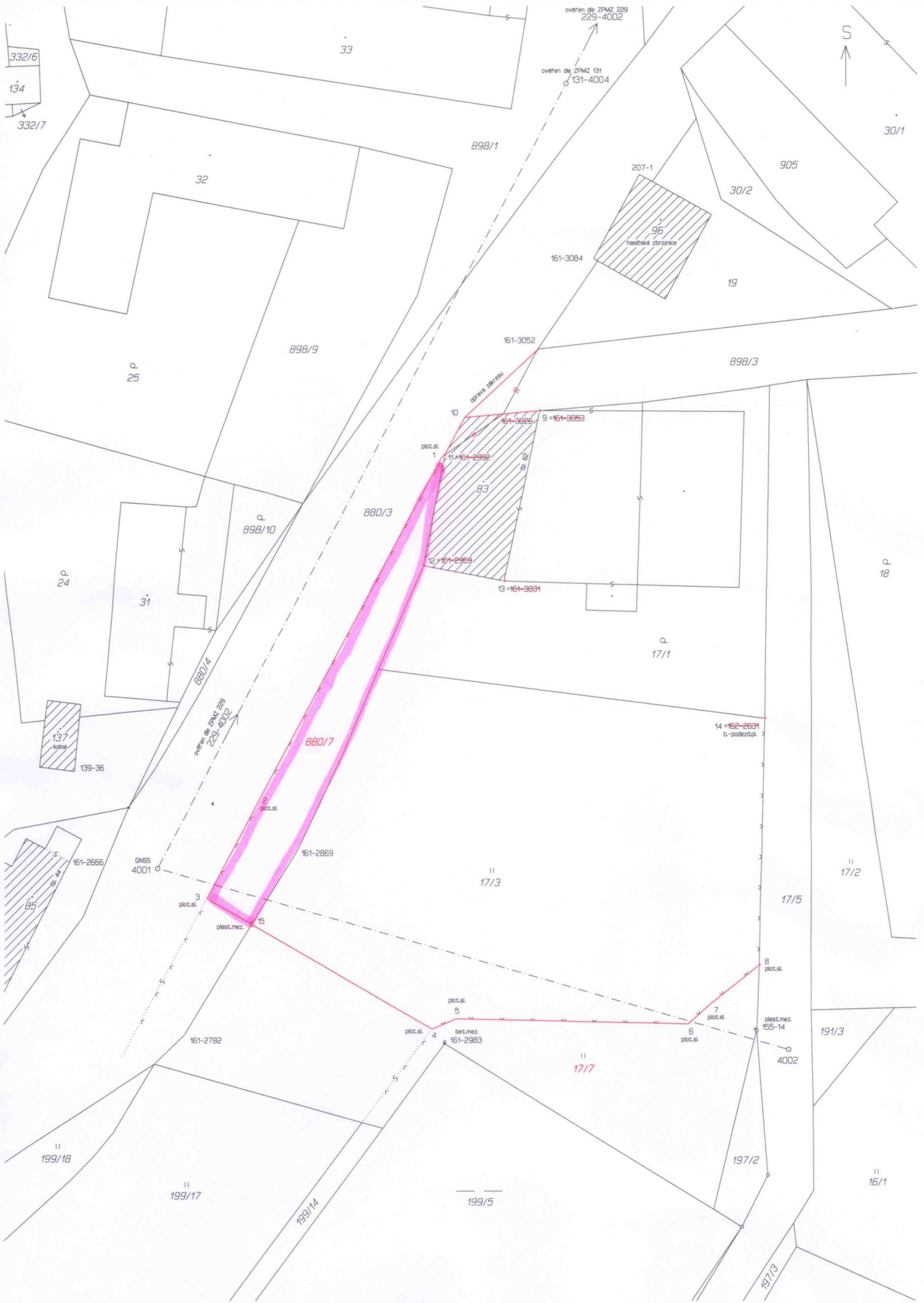
Pozemek se nachází v prostoru obce Svídnice.



**Jan Štefanides
starosta obce**

Vyvěšeno: 13.06.2019
Sejmuto: 01.07.2019





332/6
134
332/7

33

overen de ZPMZ 229
229-4002
overen de ZPMZ 131
131-4004

30/1

32

898/1

207-1

905

30/2

19

q
25

898/9

161-3084

898/3

10

plot.sl
1

11-161-2992

161-3052

161-3053

161-3054

161-3055

161-3056

161-3057

161-3058

161-3059

161-3060

161-3061

161-3062

161-3063

161-3064

161-3065

161-3066

161-3067

161-3068

161-3069

161-3070

161-3071

161-3072

161-3073

161-3074

161-3075

161-3076

161-3077

161-3078

161-3079

161-3080

161-3081

161-3082

161-3083

161-3084

161-3085

161-3086

161-3087

161-3088

161-3089

161-3090

161-3091

161-3092

161-3093

161-3094

161-3095

161-3096

161-3097

161-3098

161-3099

161-3100

161-3101

161-3102

161-3103

161-3104

161-3105

161-3106

161-3107

161-3108

161-3109

161-3110

161-3111

161-3112

161-3113

161-3114

161-3115

161-3116

161-3117

161-3118

161-3119

161-3120

161-3121

161-3122

161-3123

161-3124

161-3125

161-3126

161-3127

161-3128

161-3129

161-3130

161-3131

161-3132

161-3133

161-3134

161-3135

161-3136

161-3137

161-3138

161-3139

161-3140

161-3141

161-3142

161-3143

161-3144

161-3145

161-3146

161-3147

161-3148

161-3149

161-3150

161-3151

161-3152

161-3153

161-3154

161-3155

161-3156

161-3157

161-3158

161-3159

161-3160

161-3161

161-3162

161-3163

161-3164

161-3165

161-3166

161-3167

161-3168

161-3169

161-3170

161-3171

161-3172

161-3173

161-3174

161-3175

161-3176

161-3177

161-3178

161-3179

161-3180

161-3181

161-3182

161-3183

161-3184

161-3185

161-3186

161-3187

161-3188

161-3189

161-3190

161-3191

161-3192

161-3193

161-3194

161-3195

161-3196

161-3197

161-3198

161-3199

161-3200

161-3201

161-3202

161-3203

161-3204

161-3205

161-3206

161-3207

161-3208

161-3209

161-3210

161-3211

161-3212

161-3213

161-3214

161-3215

161-3216

161-3217

161-3218

161-3219

161-3220

161-3221

161-3222

161-3223

161-3224

161-3225

161-3226

161-3227

161-3228

161-3229

161-3230

161-3231

161-3232

161-3233

161-3234

161-3235

161-3236

161-3237

161-3238

161-3239

161-3240

161-3241

161-3242

161-3243

161-3244

161-3245

161-3246

161-3247

161-3248

161-3249

161-3250

161-3251

161-3252

161-3253

161-3254

161-3255

161-3256

161-3257

161-3258

161-3259

161-3260

161-3261

161-3262

161-3263

161-3264

161-3265

161-3266

161-3267

161-3268

161-3269

161-3270

161-3271

161-3272

161-3273

161-3274

161-3275

161-3276

161-3277

161-3278

161-3279

161-3280

161-3281

161-3282

161-3283

161-3284

161-3285

161-3286

161-3287

161-3288

161-3289

161-3290

161-3291

161-3292

161-3293

161-3294

161-3295

161-3296

161-3297

161-3298

161-3299