



# Městský úřad Kostelec nad Orlicí

stavební úřad - životní prostředí

Palackého náměstí 38, 517 41 Kostelec nad Orlicí

Č. j.: SÚŽP 3142/2017-18462/17-pk Dle rozdělovníku  
Vyřizuje: Ing. Pavel Kotyza  
Telefon: 494 337 214  
E-mail: pkotyza@muko.cz  
Sp./sk. znak: 221.2.1-V/5

Kostelec nad Orlicí  
21.08.2017

Účastník řízení podle § 27 odst. 1 písm. a) zákona č. 500/2004 Sb., správní řád, v platném znění:  
**Lesy České republiky, s. p., IČO 421 96 451, Přemyslova 1106/19, 500 08 Hradec Králové,  
Lesní správa Rychnov nad Kněžnou, Na sádkách 1177, 516 01 Rychnov nad Kněžnou**

Účastníci řízení podle § 27 odst. 1 písm. b) zákona č. 500/2004 Sb., správní řád, v platném znění  
**Další osoby, kterým toto rozhodnutí zakazuje vstup do lesa**

## Veřejná vyhláška

# R O Z H O D N U T Í

Městský úřad Kostelec nad Orlicí, stavební úřad - životní prostředí, jako věcně příslušný orgán státní správy lesů podle § 47 odst. 1 písm. a) a § 48 odst. 1 písm. e) zákona č. 289/1995 Sb., o lesích a o změně a doplnění některých zákonů, ve znění pozdějších předpisů (dále jen „lesní zákon“), a jako místně příslušný úřad podle § 11 zákona č. 500/2004 Sb., správní řád, ve znění pozdějších předpisů (dále jen „správní řád“), v souladu s § 61 odst. 1 správního řádu

**vydává rozhodnutí o předběžném opatření**

**v rámci vedeného správního řízení**

**o dočasném vyloučení vstupu do lesa**

**podle § 19 odst. 3 lesního zákona**

na pozemcích parc. č. 786, 550, 552, 554, 556, 557, 580, 582, 584, 588, 589, 591, 593, 594/1, 594/2, 597, 625 v k.ú. Svídnice u Kostelce nad Orlicí z důvodu bezprostředního nebezpečí ohrožení zdraví a bezpečnosti občanů v souvislosti s následky větrné kalamity.

Platnost zákazu je stanovena od **21.08.2017** do **20.11.2017**.

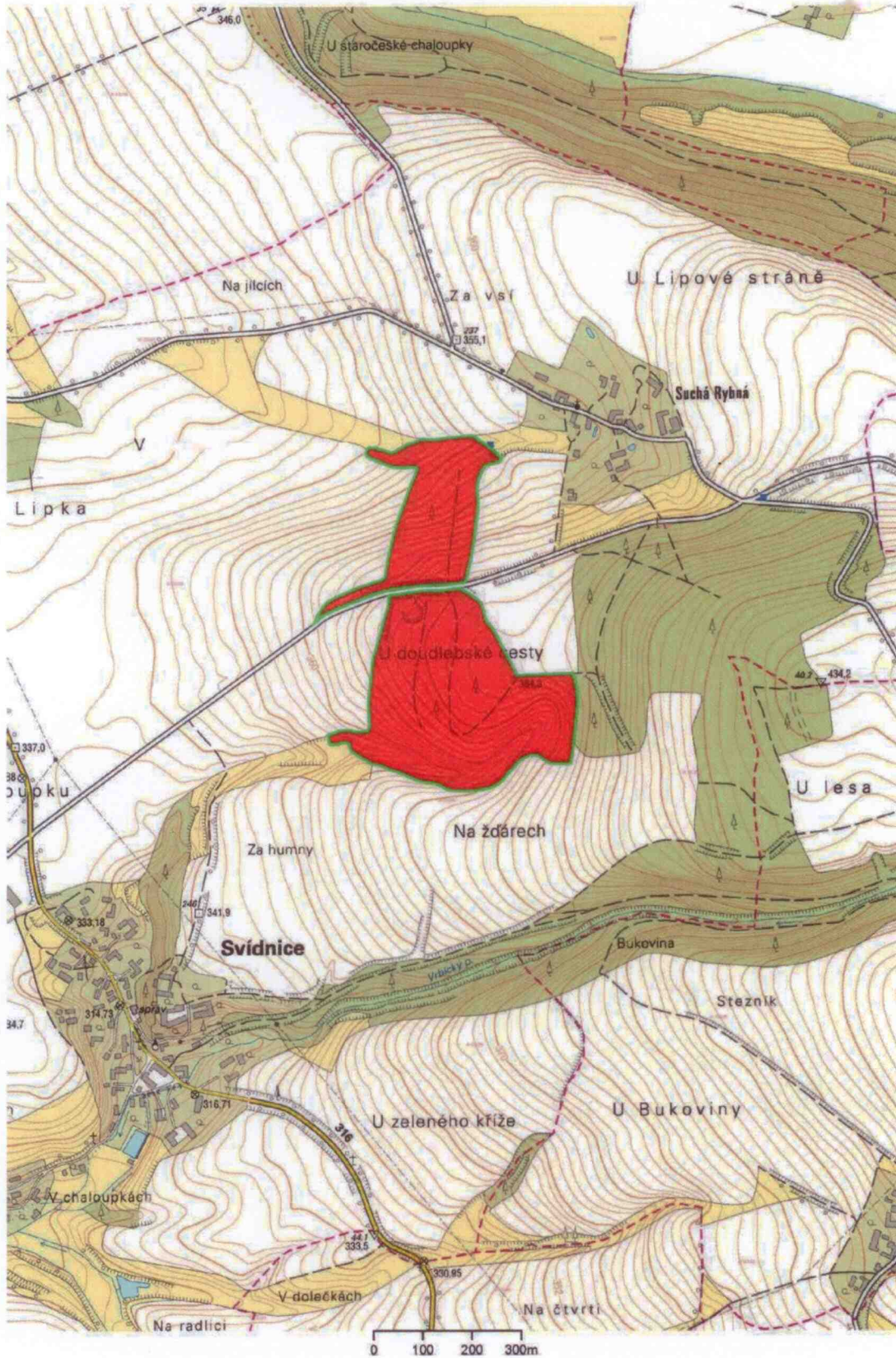
Tento zákaz se nevztahuje na vlastníky lesa a jejich odpovědné zástupce, složky integrovaného záchranného systému, subjekty pověřené likvidací kalamity, osoby provádějící výkon práva myslivosti, orgány vrchního státního dozoru v lesích, státní správy lesů a České inspekce životního prostředí.

Podle § 51 lesního zákona se podniku Lesy České republiky, s. p., IČO 421 96 451, Přemyslova 1106/19, 500 08 Hradec Králové, Lesní správa Rychnov nad Kněžnou, Na sádkách 1177, 516 01 Rychnov nad Kněžnou ukládá vyznačení vyloučení vstupu do lesů v terénu při vyústění lesních cest a odstranění tohoto označení po uplynutí doby vyloučení vstupu.



Popis území: Jedná se ucelený soubor lesních pozemků po levé a pravé straně komunikace mezi obcí Svidnice a místní částí Suchá Rybná, ohraničený převážně zemědělskými pozemky a na jihovýchodním cípu nezpevněnou lesní cestou.

### Orientační mapa území – zákaz vstupu do lesních porostů



telefon: +420 494 337 111 (podatelna), [www.kostelecno.cz](http://www.kostelecno.cz), e-mail: [kostelec@muko.cz](mailto:kostelec@muko.cz)

